

CB OUTDOOR
KITCHEN



Made in
Germany

50 years
experience

★★★★★

**EINZIGARTIGKEIT
TRIFFT DESIGN**

UNIQUENESS MEETS DESIGN



Made in
Germany



UNSER VERSPRECHEN: HÖCHSTE OUTDOOR-QUALITÄT OHNE KOMPROMISSE

**OUR PROMISE:
HIGHEST OUTDOOR QUALITY WITHOUT COMPROMISE**

Alle Bauteile ausschließlich in Edelstahl 431*

*All components exclusively in stainless steel 431**

Hohe Materialstärke 1,25 / 1,0 mm

High material thickness 1,25 / 1,0 mm

Für optimalen Halt werden alle Oberflächen vor der Beschichtung angeschliffen

For optimal hold, all surfaces are sanded before coating

Vollständige Beschichtung aller Edelstahl-Bauteile in hochwetterfestem Fassadenlack der Fa. TIGER

Complete coating of all stainless steel components in highly weather-resistant facade paint from TIGER.

Alle Kleinteile wie Schrauben, Nieten sowie alle Beschläge und Scharniere kompromisslos aus Edelstahl

All small parts such as screws, rivets as well as all fittings and hinges made of stainless steel without compromise

Outdoor-Führungssysteme Fa. Hettich

Outdoor guide systems Fa. Hettich



*ausgenommen sind: Outdoor-Auszüge Fa. Hettich sowie Sonder-/Kunststoffteile
exceptions are: Hettich outdoor pull-outs and special/plastic parts

HOCHQUALITATIV. 365 TAGE. DESIGN. KERAMIK. MODULAR. INDIVIDUELL.

HIGH QUALITY. 365 DAYS. DESIGN. CERAMIC. MODULAR. INDIVIDUAL.



Flexibles Modulsystem
Flexible modular system



Hochqualitative Materialien
High quality materials



Keramische Arbeitsflächen
und Seitenverkleidung
*Ceramic worksurfaces
and side cladding*



Durchgehende Arbeitsplatte
ohne Stoß
*Continuous worktop without joint**



Erstklassige Geräte
First class devices



Grenzenlos individuell
Limitlessly individual

*Bei großen Küchenanlagen ist eine Teilung der Arbeitsplatte notwendig. *For large kitchen systems, it is necessary to divide the countertop.*



Die CB Outdoor Kitchen Module können auch mit Premium-Geräten anderer Markenhersteller ausgestattet werden.
The CB Outdoor Kitchen modules can also be equipped with premium appliances from other brand manufacturers.

Ganz nach Ihren Vorstellungen

According to your
ideas



DAS FLEXIBLE MODULSYSTEM OUR FLEXIBLE MODULAR SYSTEM

Die CB Outdoor Kitchen schafft Raum für eigenen Ideen. Durch eine große Auswahl an verschiedensten hochwertigen Modulen kann jede Outdoor-Küche ganz individuell nach dem eigenen Geschmack und Platzverhältnissen gestaltet und konzipiert werden.

The CB Outdoor Kitchen creates space for your own ideas. Due to a large selection of various high-quality modules, each outdoor kitchen can be individually designed and conceived according to your own taste and available space.



Made in
Germany

50 years
experience



Hochwertige keramische Arbeitsflächen und Seitenwangen in 12 mm Stärke

High-quality ceramic worktops and side cladding with 12 mm thickness

Für extreme Widerstandsfähig- und Langlebigkeit sind alle Arbeitsflächen und Seitenwangen der CB Outdoor Kitchen ausschließlich aus hochwertiger Keramik führender Markenhersteller ausgeführt. Die Arbeitsplatte wird extra für jede Küchen-Kommission individuell auf Maß gefertigt. Im Lieferumfang jeder Küche sind zusätzlich die Seitenwangen aus Keramik ausgeführt. Optional kann die Küche an der Rück- und / oder Vorderseite ebenfalls vollflächig mit Keramik verkleidet werden. Keramische Oberflächen werden weltweit für die hochwertigsten und anspruchsvollsten Einsatzbereiche verwendet. Neben den optischen Qualitäten ist die Keramik durch die einmaligen physikalischen Eigenschaften perfekt für den Outdoor-Bereich geeignet.

For extreme resistance and durability, all CB Outdoor Kitchen countertops and side panels are made exclusively of high-quality ceramics from leading brand manufacturers. The worktop is made to measure especially for each kitchen commission. In the scope of delivery of each kitchen, the side panels are also made of ceramic. Optionally, the kitchen can also be fully covered with ceramic on the back and / or front. Ceramic surfaces are used worldwide for the highest quality and most demanding applications. In addition to the visual qualities, the unique physical properties of ceramic make it perfect for outdoor use.

- ✓ Jede Keramik-Arbeitsplatte individuell auf Maß gefertigt
Each ceramic countertop individually made to measure
- ✓ Seitenwangen aus Keramik
Ceramic sidewalls
- ✓ Rückwand (12mm) und Fronten* (3/4 mm) optional in Keramik erhältlich
Back panel (12 mm) and fronts (3/4 mm) optionally available in ceramic*

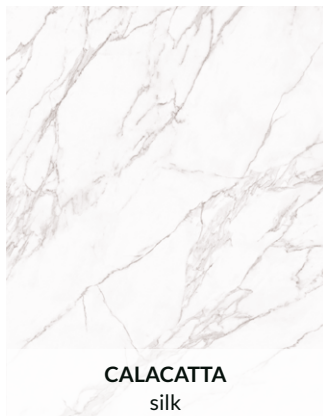


Hochwertige Keramik führender Markenhersteller

High quality ceramics from leading brand manufacturers

12 mm
STÄRKE
THICKNESS

NEOLITH



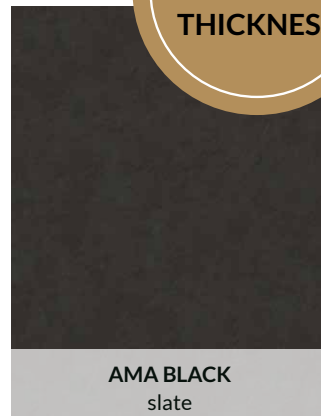
CALACATTA
silk



NEW YORK NEW YORK
silk

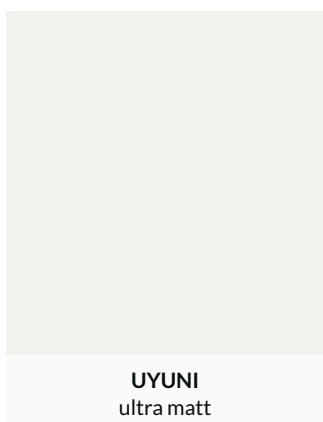


IRON CORTEN
satin



AMA BLACK
slate

DEKTON[®]
designed by COSENTINO



UYUNI
ultra matt



EDORA
ultra textur

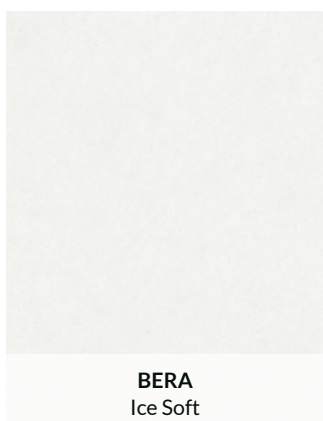


LAURENT
ultra matt



BROMO
ultra textur

Lithotech[®]
The Technical Stone



BERA
Ice Soft



BEREN
Light Grey Soft



KENDO
Light Soft Textured



BEREN
Black Soft

*gilt nur für Neolith & Dekton / *applies only to Neolith & Dekton



Kratzfest
Scratch-resistant



Eis- und frostbeständig
Ice and frost resistant



UV-beständig
UV-resistant



Hitzebeständig
Heat-resistant



Einfach zu reinigen
Easy to clean



Einfach zu desinfizieren
Easy to disinfect



Hygienisch
Hygienic



100 % natürlich
100 % natural



Wasserundurchlässig
Waterproof



Recyclbar
Recyclable

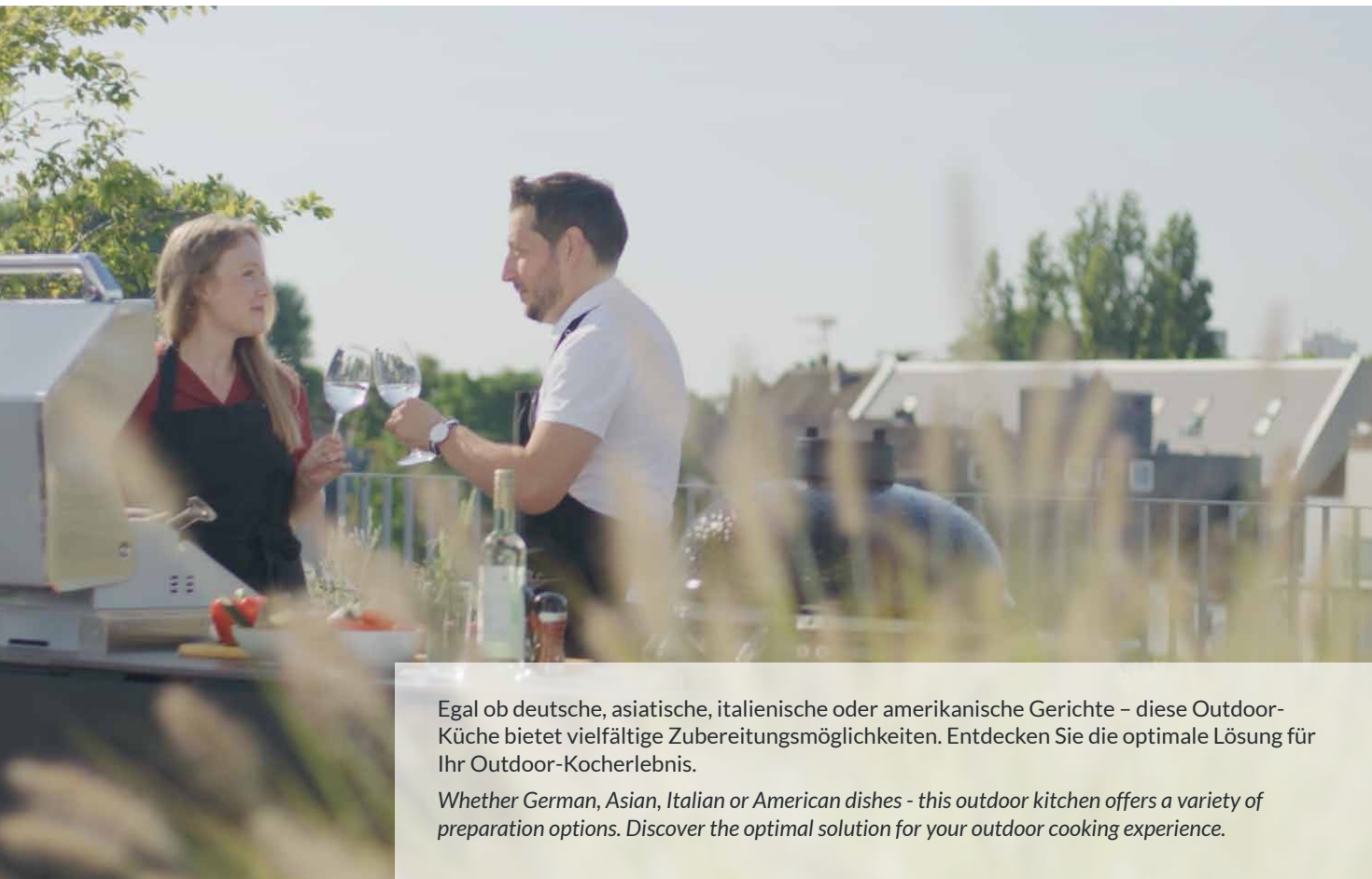


Die CB Outdoor Kitchen bietet höchste Qualität und ist die ideale Wahl für Kochbegeisterte, die das ganze Jahr über im Freien kochen und grillen möchten – sei es auf dem Balkon, im Garten oder auf der Terrasse.

CB Outdoor Kitchen offers the highest quality and is the ideal choice for cooking enthusiasts who want to cook and grill outdoors all year round - whether on the balcony, in the garden or on the terrace.

**CB OUTDOOR
KITCHEN**





Egal ob deutsche, asiatische, italienische oder amerikanische Gerichte – diese Outdoor-Küche bietet vielfältige Zubereitungsmöglichkeiten. Entdecken Sie die optimale Lösung für Ihr Outdoor-Kocherlebnis.

Whether German, Asian, Italian or American dishes - this outdoor kitchen offers a variety of preparation options. Discover the optimal solution for your outdoor cooking experience.

Einzigartigkeit trifft Design

Uniqueness
meets design





MONOLITH

CLASSIC PRO SERIE 2.0 INSIDE

- + Grillen, Backen, Räuchern und Garen
Grilling, baking, smoking and cooking
- + Große Grillfläche
Large grill surface
- + Smart Grid-System
Smart Grid System

Hochwertige Geräte

High quality
devices



BEEFWOLF

GAS GRILL INSIDE

- + Komplette aus Edelstahl
Completely stainless steel
- + 4/6 Hauptbrenner
4/6 Main burner
- + Infrarot Backbrenner (L & XL)
Infrared Backburner (L & XL)
- + Sear-Burner (XL)
- + Beleuchtete Regler
Illuminated controllers
- + Komfortzündung
Comfort ignition



**Isolierter Edelstahl-Pizzaofen mit
Schamottausmauerung**
Insulated stainless steel pizza oven with fireclay brick lining



Outdoor Feuer-Modul aus Edelstahl
Outdoor stainless steel fire module

NEOCUBE-O

LIEBHERR

FRANKE



Liebherr Kühlschrank
Liebherr refrigerator



Franke Edelstahl Becken und Armatur
Franke stainless steel sink and faucet

**Die CB Outdoor Kitchen Module können auch mit Premium-Geräten anderer Markenhersteller ausgestattet werden.
The CB Outdoor Kitchen modules can also be equipped with premium appliances from other brand manufacturers.**

KOCHEN & GRILLEN | COOKING & GRILLING



AMBIENTE | AMBIENTE



Alle Module im Überblick

All modules at a glance

STAU RAUM | STORAGE SPACE



Die Gewichte sind in ca. Werten angegeben. *The weights are given in approximate values.*

CB Outdoor Kitchen mit Premium-Markengeräten

CB Outdoor Kitchen with premium brand appliances

Die CB Outdoor Kitchen Module können auch mit Premium-Geräten anderer Markenhersteller ausgestattet werden.
The CB Outdoor Kitchen modules can also be equipped with premium appliances from other brand manufacturers.



Modular und grenzenlos individuell

Modular and limitless individual



In der CB Küchenmanufaktur fertigen wir täglich einzigartige Küchenunikate. Für höchste Individualität und Einzigartigkeit kann jede CB Outdoor Kitchen individuell erweitert und angepasst werden.

In the CB Kitchen manufactory we produce daily unique one-of-a-kind kitchens every day. For maximum individuality and uniqueness, each CB Outdoor Kitchen can be individually expanded and customized.



Alle Bestandteile werden hierbei in den eigenen Produktionsstätten im Allgäu in höchster Industriequalität in Einzelanfertigung hergestellt. Nach der Fertigung durchlaufen diese eine aufwendige Qualitätskontrolle.

All components are manufactured individually in our own production facilities in the Allgäu region of Germany to highest industrial quality. After production, they pass through an elaborate quality control.



IRON CORTEN
satin

K1: MM | SLM | EM | SM | KM | GML | SMT

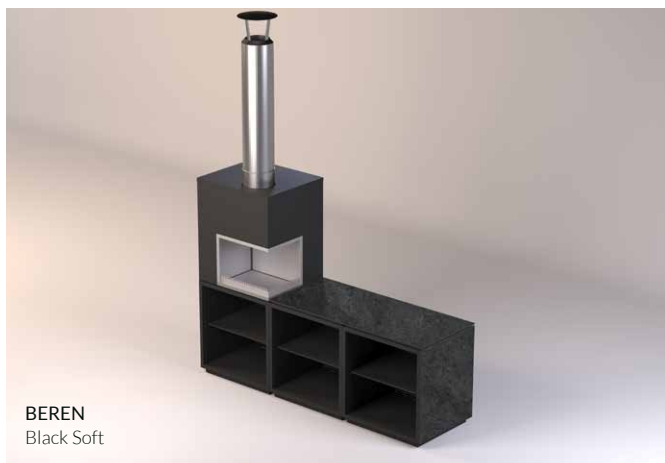
LP: 28.830 €



LAURENT
ultra matt

K2: GML | KM | SM | PMT

LP: 21.160 €



BEREN
Black Soft

K3: FSM | SMO | SMO

LP: 11.670 €



LAURENT
ultra matt

K4: GML | SMO

LP: 9.280 €



BERA
Ice Soft

K5: GMM | SMT

LP: 9.080 €



BEREN
Black Soft

K6: SMO | MM | KM | SM

LP: 16.860 €

Legende / Caption:

GMM = Gasgrill-Modul (M), GML = Gasgrill-Modul (L), GMXL = Gasgrill-Modul (XL), MM = Monolith-Modul, PMT = Pizzeria-Modul mit Türe, PMSL = Pizzeria-Modul mit Schublade, PMO = Pizzeria-Modul offen, SM = Spül-Modul, KM = Kühlschrank-Modul, EM = Eck-Modul, SLM = Schubladen-Modul, SMO = Stauraum-Modul (offen), SMT = Stauraum-Modul (Tür), FM = Feuer-Modul, FSM = Feuerstellen-Modul

Beliebte Küchenkonfigurationen

Popular kitchen configurations



IRON CORTEN
satin

K7: PMT | SLM | KM

LP: 14.070 €



BROMO
ultra textur

K8: SMO | GML | SMT

LP: 12.170 €



BROMO
ultra textur

K9: GMXL | SMO | KM | SM

LP: 18.660 €



NEW YORK NEW YORK
silk

K10: GMM | SMT

LP: 10.160 €

Preis inkl. Frontverkleidung



UYUNI
ultra matt

K11: MM | KM | SMO

LP: 12.870 €



NEW YORK NEW YORK
silk

K12: GMM | KM | SM

LP: 14.670 €



BEREN
Light Grey Soft

K13: FM | SMT | PMSL | SLM | SM | EM | GMXL | KM | MM | SMO | FSM LP: 49.390 €



CALACATTA
silk

K14: PMT | SM | SMT | SLM | EM | MM | KM | FSM LP: 34.620 €



NEW YORK NEW YORK
silk

K15: PMO | SLM

LP: 9.380 €



IRON CORTEN
satin

K16: SLM | GMM | EM | KM | SM

LP: 21.710 €

Preis inkl. Frontverkleidung



EDORA
ultra textur

K17: GML | SLM | KM | MM

LP: 20.260 €



KENDO
Light

K18: SMO | KM | GMM

LP: 13.370 €

Legende / Caption:

GMM = Gasgrill-Modul (M), GML = Gasgrill-Modul (L), GMXL = Gasgrill-Modul (XL), MM = Monolith-Modul, PMT = Pizzeria-Modul mit Türe, PMSL = Pizzeria-Modul mit Schublade, PMO = Pizzeria-Modul offen, SM = Spül-Modul, KM = Kühlschrank-Modul, EM = Eck-Modul, SLM = Schubladen-Modul, SMO = Stauraum-Modul (offen), SMT = Stauraum-Modul (Tür), FM = Feuer-Modul, FSM = Feuerstellen-Modul

Beliebte Küchenkonfigurationen

Popular kitchen configurations



CALACATTA
silk

K19: MM | SLM

LP: 9.960 €
Preis inkl. Frontverkleidung



IRON CORTEN
satin

K20: FSM | SMT | KM | SM | EM | SMT | MM

LP: 27.930 €



BROMO
ultra textur

K21: SM | GMM | SMO | MM | KM

LP: 23.050 €



BERA
Ice Soft

K22: KM | GML | SMT | SLM | PMT

LP: 23.550 €



EDORA
ultra textur

K23: FSM | SMO | MM | SLM | EM | SM | KM | GMXL | SMT LP: 38.710 €



AMA BLACK
slate

K24: PMT | SLM | KM

LP: 14.070 €



CB - alles aus einer Hand

Konzeption, Konstruktion, Produktion
Metall, Keramik, Naturstein
Regional & Nachhaltig

CB - everything from a single source

Conception, construction, production
Metal, Ceramics, Natural Stone
Regional & Sustainable

Alle Module der CB Outdoor Kitchen werden ausschließlich in den CB Produktionsstätten im Allgäu (Deutschland) hergestellt. Bei CB Kollinger erfolgt mit 50-jähriger Erfahrung die komplette Metallverarbeitung und Beschichtung in höchster Industriequalität und Fertigungstiefe. Bei CB-tec erfolgt die industrielle Verarbeitung von Großkeramischen Materialien. Die einzigartige Kombination von leistungsstarker Industriefertigung mit der langjährigen Erfahrung unserer motivierten Mitarbeiter garantiert erstklassige Ergebnisse. Durch diese einmalige Konstellation ist höchste Verarbeitungsqualität, große Fertigungstiefe, und lückenlose Qualitätskontrolle sichergestellt.

All CB Outdoor Kitchen modules are manufactured exclusively in the CB production facilities in Allgäu (Germany). At CB Kollinger, with 50 years of experience, the complete metal processing and coating is carried out in the highest industrial quality and vertical range of manufacture. At CB-tec, the industrial processing of large ceramic materials takes place. The unique combination of high-performance industrial production with the many years of experience of our motivated employees guarantees first-class results. This unique constellation ensures the highest processing quality, great vertical range of manufacture, and seamless quality control.





Nicht nur mit unseren Produkten, sondern auch mit der Produktion wollen wir ein Ausrufezeichen in Punkto Nachhaltigkeit setzen. Deshalb soll bis 2025 der Standort Ungerhausen über eine CO₂-neutrale Energieversorgung verfügen. Dieses Ziel ist dabei jetzt (2024) schon erreicht. Die Wärme- und Kälteversorgung der Verwaltung und Produktion erfolgt durch ein Heizkraftwerk auf Basis BHKW – betrieben mit Biogas – einem Hackschnitzelkessel sowie einer 1000 kW PV-Anlage.

We want to set an exclamation mark in terms of sustainability not only with our products, but also with our production. That is why we want the Ungerhausen site to have a CO₂-neutral energy supply by 2025. This goal has already been achieved (2024). The heating and cooling supply for administration and production is provided by a CHP plant based on biogas, a wood chip boiler and a 1000 kW PV system.





individuell individuell

hochwertig high-quality





modular modular



CB OUTDOOR KITCHEN



Made in
Germany

50 years
experience



www.cb-outdoor-kitchen.de



Ausschließlich erhältlich über den zertifizierten CB Outdoor Kitchen Händler
Exclusively available through the certified CB Outdoor Kitchen dealer

CB-tec GmbH
Behaimweg 2
DE-87781 Ungerhausen

Tel.: +49 (0)83 93 9469 - 0
info@cb-tec.de
www.cb-tec.de



Irrtümer und Druckfehler vorbehalten. Alle Informationen und Aussagen Stand 08-2024.
Errors and misprints excepted. All information and statements as of 08-2024.